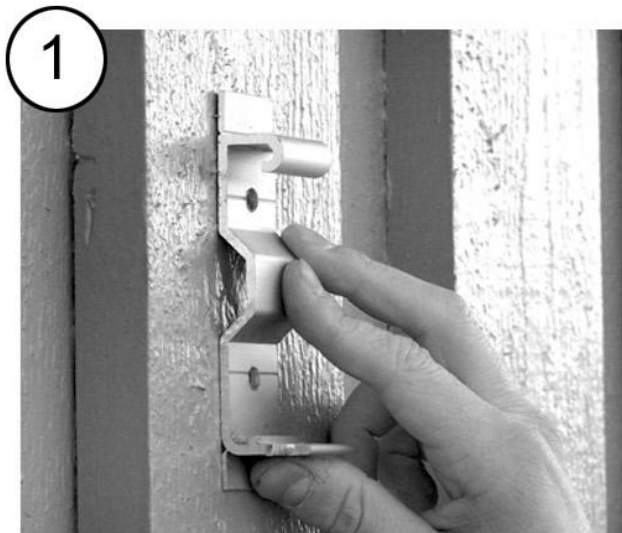
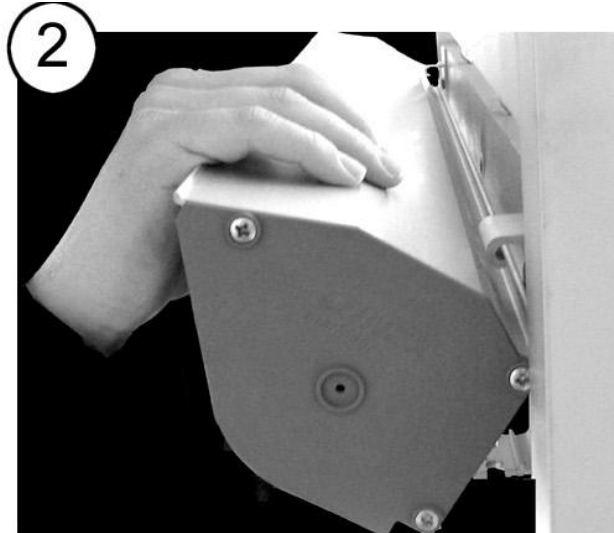


MALLI: OMEGA

SIVUVARSI: ARCADE  
KORKEA ETUPROFIILI



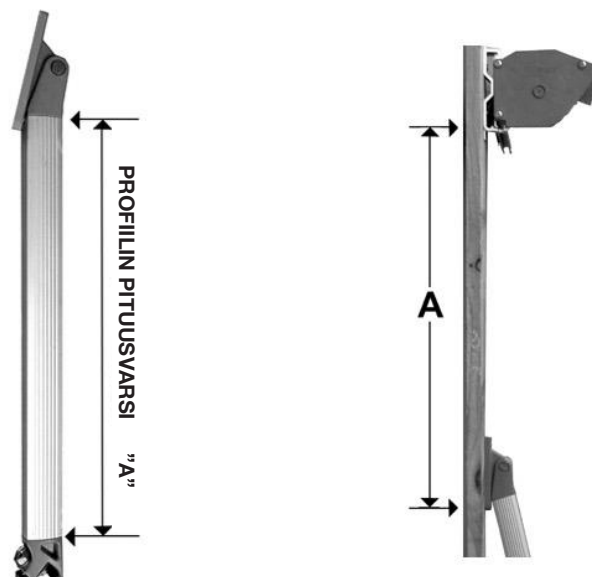
**1.** Kiinnitä kannakkeet seinään. Varmista, että kannakkeet ovat samalla korkeudella ja suorassa. Reunimmaisat kannakkeet on suositeltavaa asentaa mahdollisimman lähelle sivuvarsia ja kotelon päätä.



**2.** Nosta markiisiin koteloa ylöspäin ja aseta se paikoilleen kannakkeisiin. Tarkista, että kotelo on hyvin paikoillaan. Keskitä kasetti sivuttaissuunnassa.



**3.** Aseta ruuvi kasetissa olevaan uraan ja liikuta ruuvi paikalleen. Kiristä ruuvi käyttäen M10 kiintoavainta. Kiinnitä sivuvarret seinään oheisen mittataulukon mukaisesti.



Varmistaaksesi sivuvarren pituuden mittaa profiili.

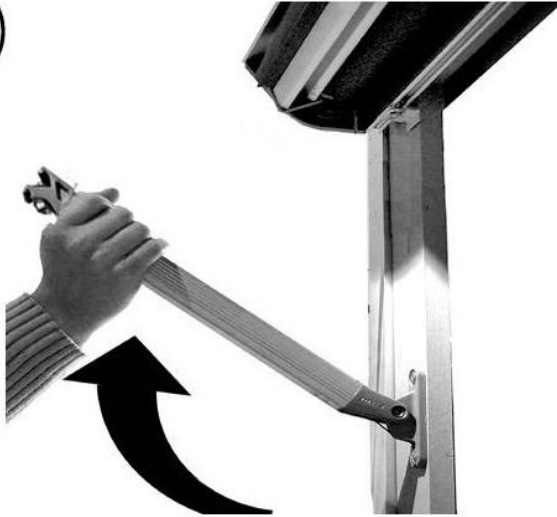
**A -mitta** = kasetin alareunasta sivuvarren alempaan ruuviin

PROFIILIN PITUUS	VARSI	"A"
47 cm	60 cm	61 cm
57 cm	70 cm	71 cm
67 cm	80 cm	81 cm
77 cm	90 cm	91 cm
87 cm	100 cm	101 cm
97 cm	110 cm	111 cm
107 cm	120 cm	121 cm

MALLI: OMEGA

SIVUVARSI: **ARCADE**  
**KORKEA ETUPROFIILI**

4



4. Löysää sivuvarren yläosan ruuvia ja käännä varsi kohti koteloa.

5



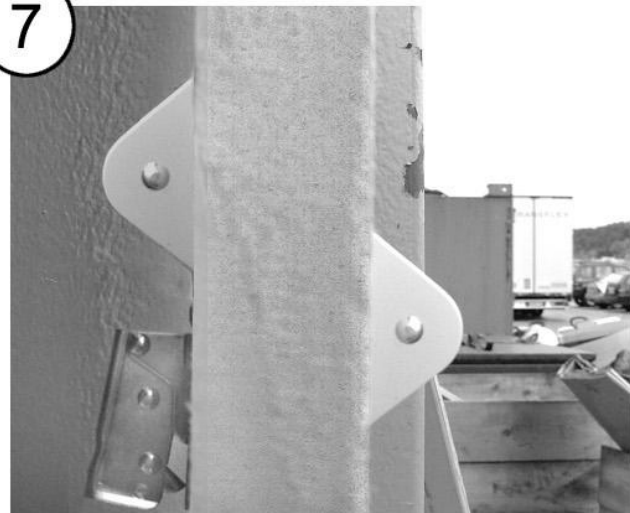
5. Aseta sivuvarren etukiinnike profiilissa olevaan uraan ja kiristä kiinnikkeeseen tuleva ruuvi M 13 hylsillä. Varmista markiisin toiminta avaamalla ja sulkemalla markiisi muutamia kertoja.

6



6. Markiisit sisäsäädöllä:  
Porareikä nauhalle: 11 – 12mm. Porareikä narulle: 8-10mm. Porareiän tulee olla 10 – 30cm kasetin alapuolella. Reikä tulee porata loivasti ylöspäin.

7



7. Merkitse ja kiinnitä nauhaohjaimien rullat. Kiinnitä nauhalukko sisäpuolelle. HUOM! Ohjainrullien tulee olla tarkalleen reiän keskellä. Nauha pitää kulkea esteettä reiän läpi.