

## Purjemarkiisi - suorakaide

Purjemarkiisien avulla puutarhan yleisilmeen muuttaminen käy kätevästi, perusmalleja on kuusi mutta jollei valikoimista löydy sitä oikeata, purjemarkiisiin voi myös suunnitella itse!

Anna meidän auttaa terassisi suunnittelussa – se ei maksa sinulle mitään.



### Kankaan värit:

**CARAVITA PREMIUM** – tukevaa, veden- ja säänkestävää akryyl kangasta

**CARAVITA NET** – UV-suojattu HDPE –muovista (polyetyleni) valmistettu verkkomainen kangas – ei vedenpitävä



# Purjemarkiisi - suorakaide

3m x 4m -> 4m x 5m



## Kuvaus:

### PREMIUM KANGAS

**Toimitusaika:** 2 - 3 viikkoa

**Kangas:** korkealaatuinen, läpivärjätty 100 % akryyli, 300 g/m<sup>2</sup>, polyesterivyöllä vahvistetut reunat, ruostumattomasta teräksestä valmistetuilla kiinnityslenkeillä varustetut, vahvistetut nurkat

**UV-suoja:** jopa 98%

**Kankaan** Vesipatsas 360 mm

**vedenkestävyys:**

**Takuu:** 5 vuotta (takuu kattaa valmistusviat, ei tuulivaurioita)

### CARAVITA NET

**Toimitusaika:** 2 - 3 viikkoa

**Kangas:** UV-suojattu HDPE -muovista (polyetyleni) valmistettu verkkomainen kangas. Paino - 350 g/m<sup>2</sup>, polyesterivyöllä vahvistetut reunat, D-kiinnityslenkit ruostumatonta terästä, vahvistetut nurkat

**UV-suoja:** väristä riippuen 91 - 98 %

**Kankaan** Ei - verkkomainen kangas päästää ilmaa ja vettä lävitseen

**vedenkestävyys:**

**Takuu:** 5 vuotta (takuu kattaa valmistusviat, ei tuulivaurioita)

## Koot:

| PREMIUM | NET     | A X B        |  |
|---------|---------|--------------|--|
| PSR3040 | NSR3040 | 300 x 400 cm |  |
| PSD3050 | NSD3050 | 300 x 500 cm |  |
| PSD4050 | NSD4050 | 400 x 500 cm |  |





## HUOM!

Maston pituutta valitessa täytyy muistaa, että markiisin toinen puoli tulisi olla hieman korkeammalla kuin toinen (suositus vähintään 30% kallistuskulma), jotta vesi valuu pois eikä muodosta pussia markiisin keskelle.

## Mastot:

Mastoja on saatavilla sekä alumiinisenä että teräksisenä



Alumiinimastoihin on myös olemassa eri muotoisia nuppeja

\*runko on pulverimaalattu joko valkoiseksi (RAL 9016), antrasiittiharmaaksi (RAL 7016) tai käsitelty mattametalliksi (silver anodised) – muut RAL -värit ovat mahdollisia lisämaksusta.

\*\* valuhylsy on saatavilla

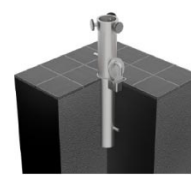
- Alumiinimasto\* 50x3mm teräsvahvikkeilla, pituus 100->600cm, (litteä maston-nuppi) - **valuhylsy tarvitaan**
  - Teräsmasto 57x3mm, (litteä maston-nuppi) pituus 100->600 cm, - **soveltuu upotettavaksi suoraan betoniin\*\***
  - Teräsmasto 102 x 5mm, (litteä maston-nuppi) pituus 100->600 cm, **soveltuu upotettavaksi suoraan betoniin**
- Teräsmasto 108 x 4mm, (litteä maston-nuppi) pituus 100->600 cm, **soveltuu upotettavaksi suoraan betoniin**

## Rengaspultti:

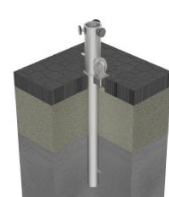


Rengaspultti M8x80mm ruostumatonta terästä mastoon esim. köysipyörän kiinnitystä varten. **Tarvitaan aina maston yläosaan**

## Valuhylsy:



Europe K  
pituus 25cm



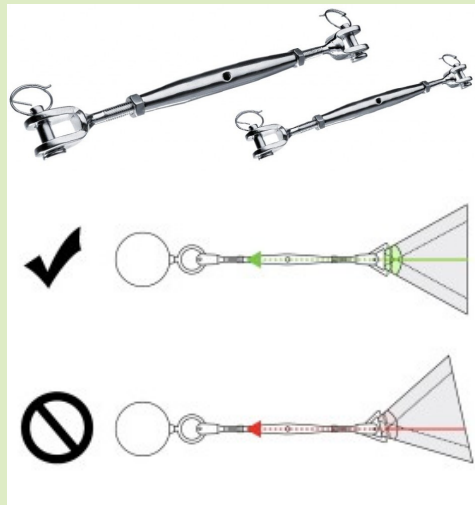
Europe L  
pituus 50cm

# PURJEMARKIISI - lisävarusteet



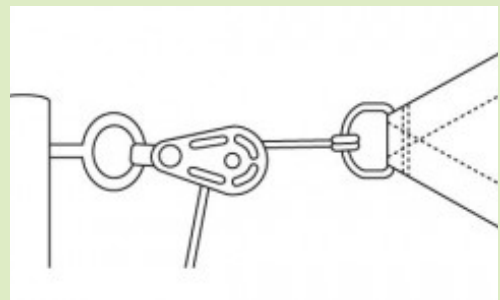
## Kiinnitykset:

### Vanttiruuvi RST

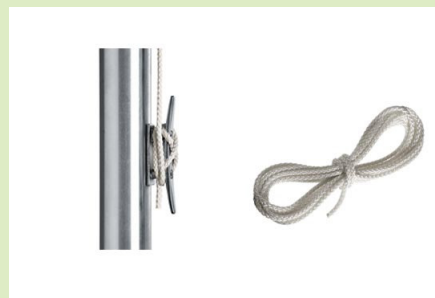


- malli 1 - pituus 150mm -> 210mm - vetolujuus 1100kg
- malli 2 pituus 220mm -> 300mm - vetolujuus 3100kg

### Köysipyörä:

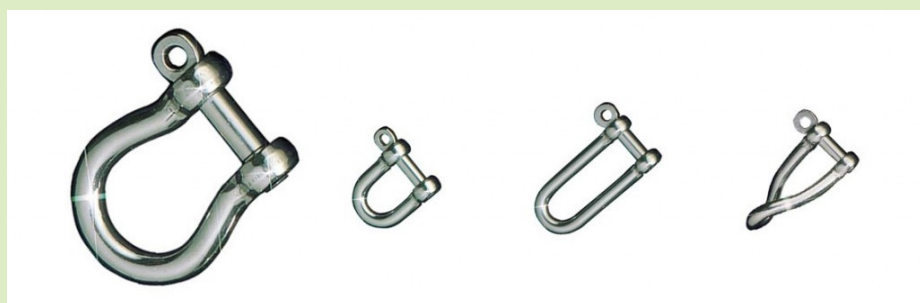


### Knaappi:



- malli 1 - knaappi / muovia
- malli 2 - knaappi / RST

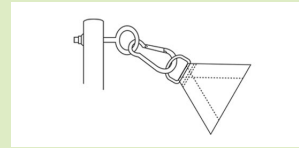
### Muut:



# PURJEMARKKIISI - lisävarusteet

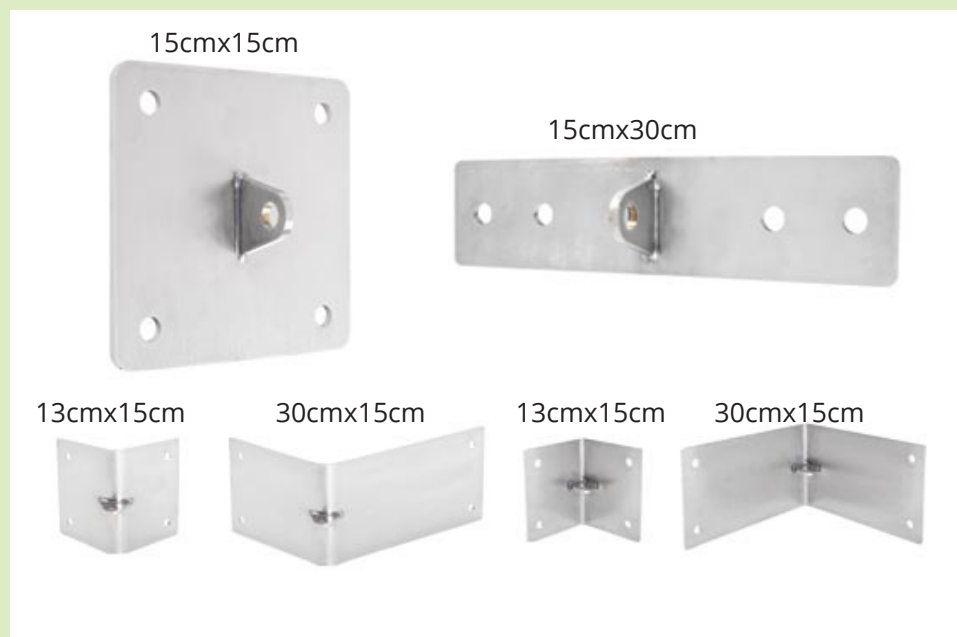


## Karabiinihaka:



- malli 1 (RST) - pituus 50mmx5mm - vetolujuus 570kg
- malli 2 (RST) - pituus 60mmx6mm - vetolujuus 670kg

## Seinäkiinnitykset (RST):



E&OE

