

Purjemarkiisi - trapezoidi seinäkiinnitykseen

Purjemarkiisien avulla puutarhan yleisilmeen muuttaminen käy kätevästi, perusmalleja on kuusi mutta jollei valikoimista löydy sitä oikeata, purjemarkiisiin voi myös suunnitella itse!

Anna meidän auttaa terassisi suunnittelussa – se ei maksa sinulle mitään.



Kankaan värit:

CARAVITA PREMIUM – tukevaa, veden- ja säänkestävää akryyli-kangasta

CARAVITA NET – UV-suojattu HDPE -muovista (polyetyleni) valmistettu verkkomainen kangas – ei vedenpitävä



Purjemarkiisi - trapezoidi seinäkiinnitykseen

3m x 2m x 2m -> 5m x 4m x 4m



Kuvaus:

PREMIUM KANGAS

Toimitusaika: 2 - 3 viikkoa

Kangas: korkealaatuinen, läpivärjätty 100 % akryyli, 300 g/m², polyesterivyöllä vahvistetut reunat, ruostumattomasta teräksestä valmistetuilla kiinnityslenkeillä varustetut, vahvistetut nurkat. Suoralla sivulla yksi ylimääräinen D-rengas seinäkiinnitys

UV-suoja: jopa 98%

Kankaan Vesipatsas 360 mm

vedenkestävyys:

Takuu: 5 vuotta (takuu kattaa valmistusviat, ei tuulivaurioita)

CARAVITA NET

Toimitusaika: 2 - 3 viikkoa

Kangas: UV-suojattu HDPE -muovista (polyetyleni) valmistettu verkkomainen kangas. Paino - 350 g/m², polyesterivyöllä vahvistetut reunat, D-kiinnityslenkit ruostumatonta terästä, vahvistetut nurkat. Suoralla sivulla yksi ylimääräinen D-rengas seinäkiinnitys

UV-suoja: väristä riippuen 91 - 98 %

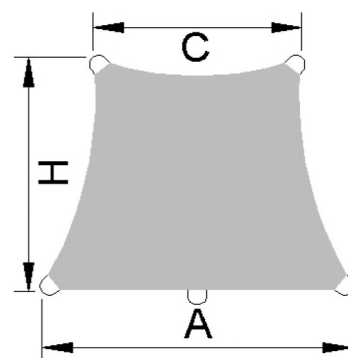
Kankaan Ei - verkkomainen kangas päästää ilmaa ja vettä lävitseen

vedenkestävyys:

Takuu: 5 vuotta (takuu kattaa valmistusviat, ei tuulivaurioita)

Koot:

PREMIUM	NET	A / H / C
PST302020	NST302020	300 / 200 / 200 cm
PST303020	NST303020	300 / 300 / 200 cm
PST353025	NST353025	350 / 300 / 250 cm
PST353525	NST353525	350 / 350 / 250 cm
PST403030	NST403030	400 / 300 / 300 cm
PST403530	NST403530	400 / 350 / 300 cm
PST503040	NST503040	500 / 300 / 400 cm
PST503540	NST503540	500 / 350 / 400 cm
PST504040	NST504040	500 / 400 / 400 cm



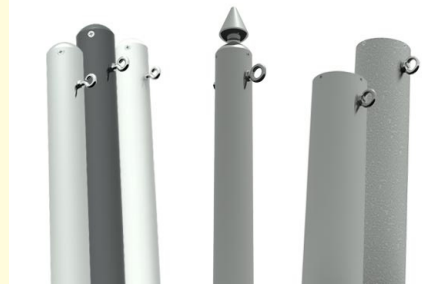


HUOM!

Maston pituutta valitessa täytyy muistaa, että markiisin toinen puoli tulisi olla hieman korkeammalla kuin toinen (suositus vähintään 30% kallistuskulma), jotta vesi valuu pois eikä muodosta pussia markiisin keskelle.

Mastot:

Mastoja on saatavilla sekä alumiinisenä että teräksisenä



Alumiinimastoihin on myös olemassa eri muotoisia nuppeja

*runko on pulverimaalattu joko valkoiseksi (RAL 9016), antrasiittiharmaaksi (RAL 7016) tai käsitelty mattametalliksi (silver anodised) – muut RAL -värit ovat mahdollisia lisämaksusta.

** valuhylsy on saatavilla

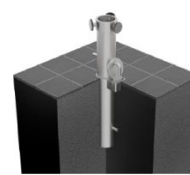
- Alumiinimasto* 50x3mm teräsvahvikkeilla, pituus 100->600cm, (litteä maston-nuppi) - **valuhylsy tarvitaan**
 - Teräsmasto 57x3mm, (litteä maston-nuppi) pituus 100->600 cm, - **soveltuu upotettavaksi suoraan betoniin****
 - Teräsmasto 102 x 5mm, (litteä maston-nuppi) pituus 100->600 cm, **soveltuu upotettavaksi suoraan betoniin**
- Teräsmasto 108 x 4mm, (litteä maston-nuppi) pituus 100->600 cm, **soveltuu upotettavaksi suoraan betoniin**

Rengaspultti:

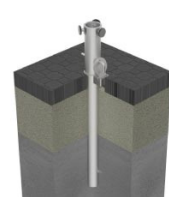


Rengaspultti M8x80mm ruostumatonta terästä mastoon esim. köysipyörän kiinnitystä varten. **Tarvitaan aina maston yläosaan**

Valuhylsy:



Europe K
pituus 25cm



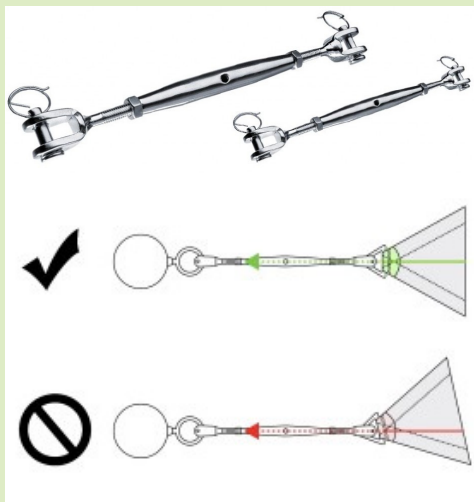
Europe L
pituus 50cm

PURJEMARKIISI - lisävarusteet



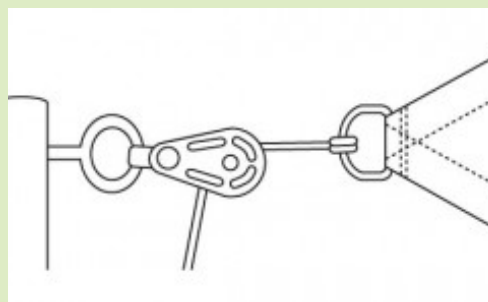
Kiinnitykset:

Vanttiruuvi RST

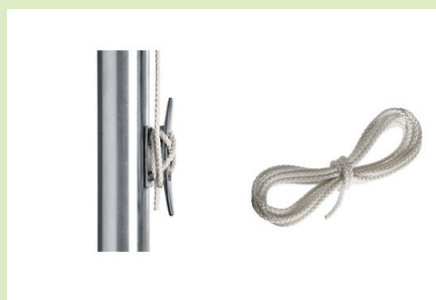


- malli 1 - pituus 150mm -> 210mm - vetolujuus 1100kg
- malli 2 pituus 220mm -> 300mm - vetolujuus 3100kg

Köysipyörä:

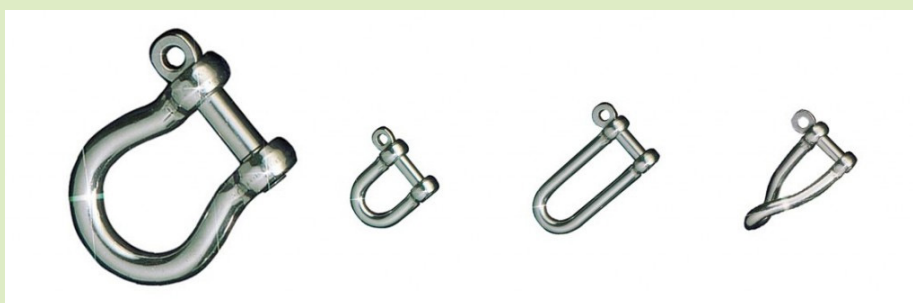


Knaappi:



- malli 1 - knaappi / muovia
- malli 2 - knaappi / RST

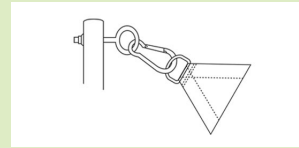
Muut:



PURJEMARKKIISI - lisävarusteet



Karabiinihaka:



- malli 1 (RST) - pituus 50mmx5mm - vetolujuus 570kg
- malli 2 (RST) - pituus 60mmx6mm - vetolujuus 670kg

Seinäkiinnitykset (RST):



E&OE

